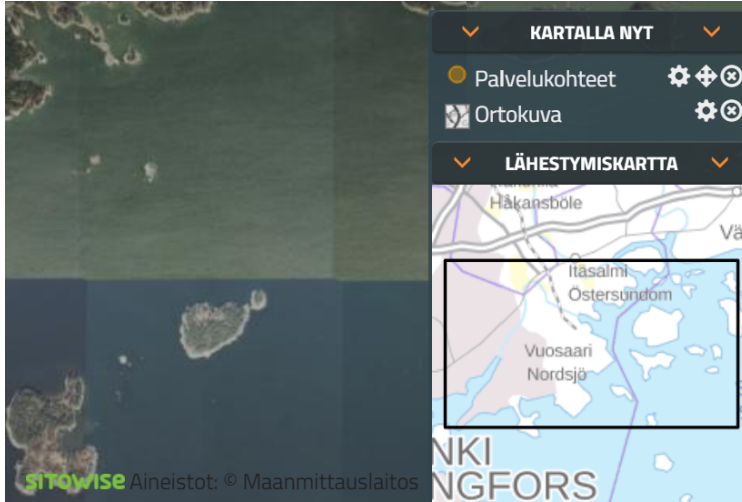


4 Kartalla nyt & lähestymiskartta

Kartalla nyt

Sivun oikeassa alakulmassa on Kartalla nyt -ikkuna, jossa on lueteltu tasoina kaikki valittuina olevat pohjakartat ja aineistot. Ikkunassa voidaan muokata tasojen järjestystä ja poistaa tasoja. Lisäksi voidaan muokata tasojen asetuksia, kohdistaa karttanäkymä haluttuun tasoon sekä tarkastella tasojen tarkempia tietoja (ei käytettävissä kaikilla tasoilla).



Listalla viimeisenä oleva pohjakartta tai aineisto on karttanäkymässä alimmaisena. Tasojen järjestystä voi vaihtaa vetämällä tasoja hiirellä ylemmäs tai alemmas listalla. Halutun tason voi poistaa karttaikkunasta napsauttamalla tason nimen perässä olevaa ruksia (Poista).

Joidenkin tasojen nimen perässä on i-kirjain (Tiedot), jota napsauttamalla voidaan tarkastella tason tarkempia tietoja. Tiedot avautuvat uuteen ikkunaan.

Karttanäkymä voidaan kohdistaa haluttuun tasoon napsauttamalla tason nimen perässä olevaa vinoneliötä (Sovita näkymä tasoon). Tällöin kartta keskittyy automaattisesti siten, että kaikki tason kohteet näkyvät karttanäkymän keskellä.

Tason asetukset

Tason asetukset avataan napsauttamalla tason nimen perässä olevaan ratasta (Tason asetukset).

Riippuen tason tyypistä valikossa on erilaisia asetuksia:

Asetus	Selite
Tason läpinäkyvyys	Muuttaa tason läpinäkyvyyttä kartalla. Kun liukusäädin on vasemmassa laidassa niin taso on täysin läpinäkyvä. Oikeassa laidassa se on täysin peittävä. Tason tyyli voi lisäksi vaikuttaa läpinäkyvyyteen.
Teeman värit	Muuttaa tasolla olevien kohteiden täyttö- ja reunaviivan värin valituksi. Ei vaikuta kuvamuotoisiin pistekohteisiin.
Täyttöväri	Muuttaa tasolla olevien kohteiden täyttövärin valituksi. Ei vaikuta kuvamuotoisiin pistekohteisiin.
Viivan väri	Muuttaa tasolla olevien kohteiden reunaviivan värin valituksi. Ei vaikuta kuvamuotoisiin pistekohteisiin.
Karttakohteen nimi	Karttakohteen nimi näkyy kun hiiren laittaa kohteen päälle kartalla sekä kun käytetään "Näytä nimet"-toimintoa. Voit käyttää tässä tekstissä kohteissa olevia tietoja kirjoittamalla "{\$TIEDON_NIMI}". Kun kirjoitat "{\$" niin käyttöliittymä antaa listan tasossa olevista kohteen tiedoista.
Karttakohteen selite	Karttakohteen selite näkyy kohteen nimen alapuolella kun hiiren laittaa kohteen päälle kartalla. Voit käyttää tässä tekstissä kohteissa olevia tietoja kirjoittamalla "{\$TIEDON_NIMI}". Kun kirjoitat "{\$" niin käyttöliittymä antaa listan tasossa olevista kohteen tiedoista.
Näytä nimet	Näyttää kartalla kohteiden päällä "Karttakohteen nimi"-kohdassa asetetun tekstin

Lisäasetukset

Lisäasetukset-välilehdellä voi asettaa monimutkaisen tason tyylin. Tyylimäärittäminen annetaan JSON muodossa. Katso [Styler Configuration](#) (englanniksi) saadaksesi lisätietoja vektoritasojen tyylytyksestä.

Lähestymiskartta

Karttanäkymän oikeassa alakulmassa Kartalla nyt -ikkunan alla on lähestymiskartta, jonka näkymä vastaa käytössä olevaa pohjakarttaa pienessä mittakaavassa. Lähestymiskartalla näytetään punainen valintakehys, jota siirtämällä ja napsauttamalla voidaan kohdistaa karttanäkymä eri kohtiin pohjakarttaa.

Valintakehysten koko muuttuu karttaa lähennettäessä ja loitonnettaessa. Mitä lähempänä karttaa ollaan, sitä pienempi valintakehys on, ja vastaavasti mitä kauemmas kartalta mennään, sitä suuremmaksi valintakehys kasvaa.