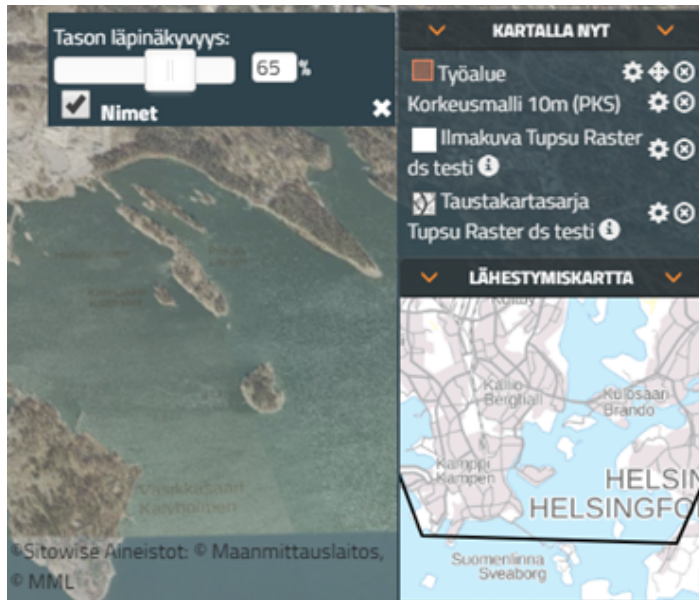


4 Kartalla nyt & lähestymiskartta

Toiminnallisuuden yleiskuvaus

Sivun oikeassa alakulmassa on Kartalla nyt -ikkuna, jossa on lueteltu tasoina kaikki valittuina olevat pohjakartat ja aineistot. Ikkunassa voidaan muokata tasojen järjestystä ja poistaa tasoja. Lisäksi voidaan muokata tasojen läpinäkyvyyttä, asettaa näkyviin tason kohteiden nimet, kohdistaa karttanäkymä haluttuun tasoon sekä tarkastella tasojen tarkempia tietoja (ei käytettävissä kaikilla tasoilla).



Listalla viimeisenä oleva pohjakartta tai aineisto on karttanäkymässä alimmaisena. Tasojen järjestystä voi vaihtaa vetämällä tasoja hiirellä ylemmäs tai alemmas listalla. Halutun tason voi poistaa karttaikkunasta napsauttamalla tason nimen perässä olevaa ruksia (Poista).

Tason asetukset avataan napsauttamalla tason nimen perässä olevaan ratasta (Tason asetukset).

Tason läpinäkyvyyttä voi säädellä vetämällä liukusäädintä hiirellä vasemmalle tai oikealle tai syöttämällä haluttu arvo liukusäätimen oikealla puolella olevaan kenttään. Kentässä näkyy tason peittävyys prosentteina (0 % = himmein ja 100 % = peittävin). Kohteiden nimet saa näkyviin napsauttamalla valintamerkki liukusäätimen alla olevaan valintaruutuun (Nimet).

Karttanäkymä voidaan kohdistaa haluttuun tasoon napsauttamalla tason nimen perässä olevaa vinoneliötä (Sovita näkymä tasoon). Tällöin kartta keskittyy automaattisesti siten, että kaikki tason kohteet näkyvät karttanäkymän keskellä.

Joidenkin tasojen nimen perässä on i-kirjain (Tiedot), jota napsauttamalla voidaan tarkastella tason tarkempia tietoja. Tiedot avautuvat uuteen ikkunaan.

Lähestymiskartta

Karttanäkymän oikeassa alakulmassa Kartalla nyt -ikkunan alla on lähestymiskartta, jonka näkymä vastaa käytössä olevaa pohjakarttaa pienessä mittakaavassa. Lähestymiskartalla näytetään punainen valintakehys, jota siirtämällä ja napsauttamalla voidaan kohdistaa karttanäkymä eri kohtiin pohjakarttaa.

Valintakehysten koko muuttuu karttaa lähennettäessä ja loitonnettaessa. Mitä lähempänä karttaa ollaan, sitä pienempi valintakehys on, ja vastaavasti mitä kauemmas kartalta mennään, sitä suuremmaksi valintakehys kasvaa.